



## **Kiwi Systemingenieure und Berater AG wird ein neues Mitglied der Gruner-Gruppe**

Wir freuen uns, Sie über einen zukunftsweisenden Schritt der **Gruner AG** und der **Kiwi Systemingenieure und Berater AG** (KIWI) zu orientieren: KIWI ist seit dem 6. Juli 2011 Teil der Gruner-Gruppe.

KIWI verstärkt die Sparte Gebäudetechnik der Gruner-Gruppe und ergänzt diese um das Element der Elektroplanung. Die Gruner-Gruppe kann Ihnen somit neu die umfassende Palette der Dienstleistungen in der Gebäudetechnik anbieten. Mit dem Standort von KIWI in Dübendorf ist die Gruner-Gruppe nun auch in der Gebäudetechnik im Raum Zürich präsent und verfügt mit der Gruneko Schweiz AG in Basel und Roschi + Partner AG in Bern über drei namhafte Anbieter in dieser zukunftssträchtigen Sparte. Mit einer Kapazität von 150 Mitarbeitenden in diesem Geschäftsbereich ist die Gruner-Gruppe in der Lage, Grossprojekte in der Gebäudetechnik in der gesamten Schweiz zu führen. Für KIWI mit seinen Mitarbeitenden und dem Management bieten sich mit dem Anschluss an die Gruner-Gruppe vielversprechende Zukunfts- und Entwicklungsperspektiven.

Die Firma KIWI wird vom bisherigen Geschäftsleitungsmitglied Herrn Markus Weber als CEO geführt. Seine Kollegen in der Geschäftsleitung und die Mitarbeiterinnen und Mitarbeiter von KIWI in Dübendorf, in Liestal und in Prag führen die Geschäfte unverändert weiter.

Die Ihnen bekannten und vertrauten Projektpartner werden Ihre Ansprechpartner bleiben. Sämtliche getroffenen Vereinbarungen gelten uneingeschränkt. Geändert hat sich hingegen der Auftritt von KIWI. Das Unternehmen wird nach wie vor als Kiwi Systemingenieure und Berater AG firmieren, allerdings im Erscheinungsbild von Gruner.

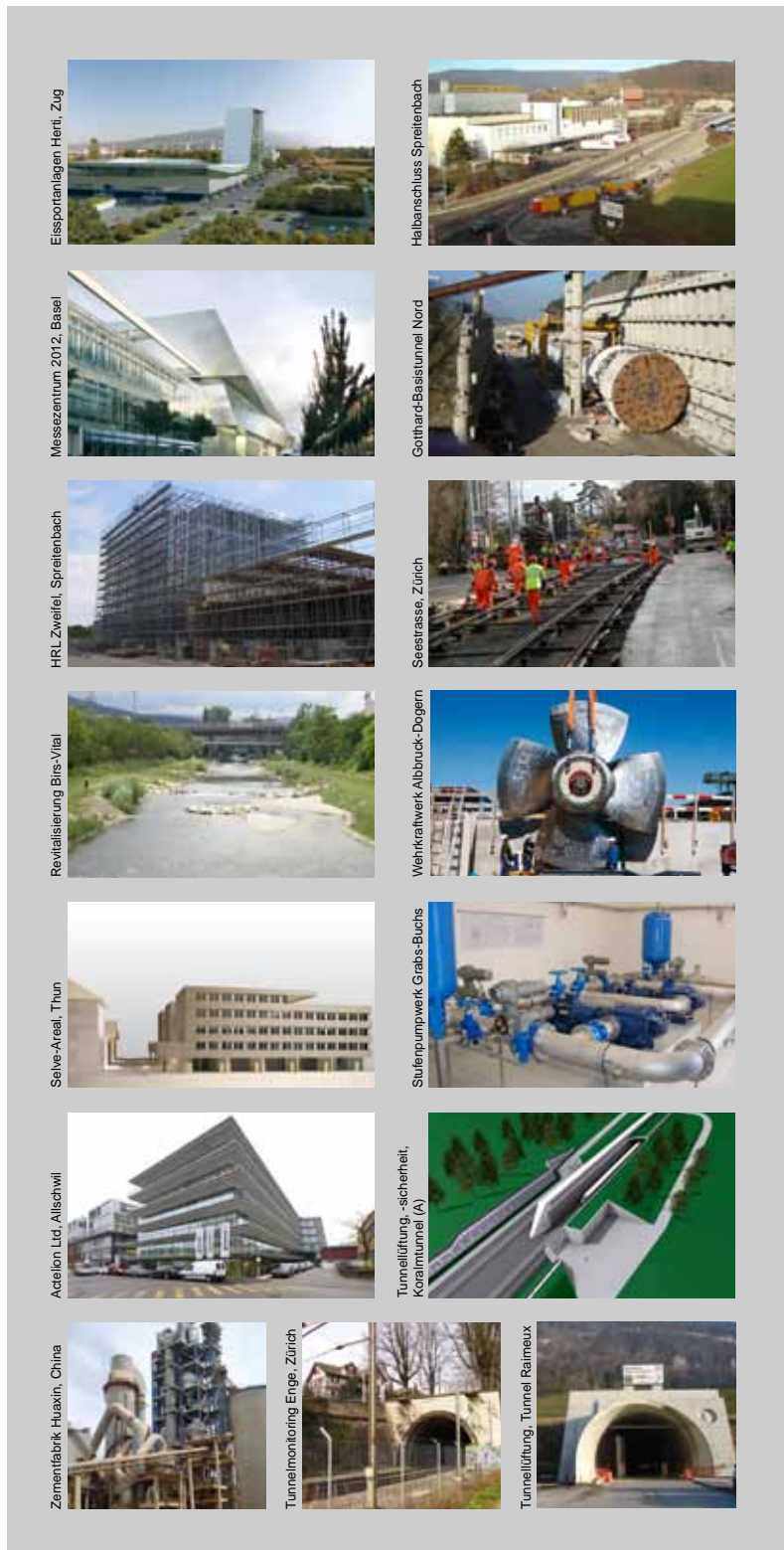
Der Verwaltungsrat der Gruner AG, die Geschäftsleitungen der Gruner-Gruppe und der Kiwi Systemingenieure und Berater AG sind überzeugt, mit diesem Schritt sehr gut vorbereitet zu sein, für die Herausforderungen, welche die Gebäudetechnik heute und morgen stellen - im Interesse der geschätzten Kunden. So werden wir langfristig mit hoher Kompetenz und grossem Engagement beste Lösungen für Ihre Anliegen entwickeln. Darauf freuen wir uns.

## KIWI wird in die Gruner-Gruppe integriert

Die Gruner-Gruppe ist eine unabhängige, innovative Ingenieur-, Planungs- und Beratungsgruppe, welche seit 1862 erfolgreich im In- und Ausland tätig ist. Unsere Hauptaktivitäten liegen in den Bereichen Generalplanung, konstruktiver Ingenieurbau, Tiefbau, Verkehr, Gebäudetechnik, Energieanlagen, Umwelt und Sicherheit. Zusammen mit der Kiwi Systemingenieure und Berater AG werden wir in der Schweiz ein führender Anbieter für die gesamte Gebäudetechnik.



## Gruner-Gruppe auf einen Blick



### Hauptsitz

**Gruner AG** Ingenieure und Planer  
 Gellertstrasse 55, CH-4020 Basel  
 Telefon +41 61 317 61 61, Fax +41 61 312 40 09

### Firmen in der Gruner-Gruppe

- > **Berchtold + Eicher Bauingenieure AG**
- > **Böhringer AG** Ingenieure und Planer
- > **Gruneo Schweiz AG** Ingenieure für Energiewirtschaft
- > **Gruner GmbH** Ingenieure und Planer
- > **Gruner Ingenieure AG**
- > **Gruner International Ltd** Consulting and Engineering
- > **Gruner + Partner GmbH** Ingenieure und Planer
- > **Gruner + Wepf Ingenieure AG, St. Gallen**
- > **Gruner + Wepf Ingenieure AG, Zürich**
- > **Lüem AG** Ingenieurbüro
- > **Roschi + Partner AG** Energie Gebäude Technik

### Standorte

**Schweiz** Aarau, Appenzell, Arbon, Basel, Bern, Brugg, Buchs, Degersheim, Flawil, Grabs, Oberwil BL, Olten, Reinach BL, Rodersdorf, Solothurn, Stein, St. Gallen, Teufen AR, Zug, Zürich  
**Europa** Leipzig (D), Wien (A)

### Gegründet

1862, seit 1970 Aktiengesellschaft

### Konsolidierter Umsatz

92.3 Mio. CHF (2010)

### Anzahl Mitarbeitende

626 (2010)

### Tätigkeitsbereiche

- > Konstruktion, Brückenbau
- > Wasser-, Tief-/Tunnelbau, Verkehr
- > Gebäudetechnik, Energieanlagen, Leitungsbau
- > Generalplanung
- > Umwelt
- > Sicherheit
- > Spezialbereiche

### Auftraggeber

- > 60% öffentliche Hand (Schweiz)
- > 40% Private (Schweiz)

### Zertifiziert

2009/SN EN ISO 9001:2008 (seit 1996)

### Weitere Informationen

[www.gruner.ch](http://www.gruner.ch)

## KIWI auf einen Blick



### Hauptsitz

#### **Kiwi Systemingenieure und Berater AG**

Im Schörl 5, CH-8600 Dübendorf

Telefon +41 44 802 11 77, Fax +41 44 802 11 88

### Weiterer Standort

#### **Kiwi Systemingenieure und Berater AG**

Grammetstrasse 14, CH-4410 Liestal

Telefon +41 61 927 18 00, Fax +41 61 927 18 99

### Tochterfirma

#### **Kiwi Investment & Consulting s.r.o.**

Jeremenkova 9, 14700 Praha, Czech Republic

Tel. +420 241 431 674, Fax +420 241 430 571

### Gegründet

1990

### Aktienkapital

CHF 500 000.–

### Anzahl Mitarbeitende

38 (CH), 10 (CZ)

### Tätigkeitsbereiche

- > Energie- und Gebäudetechnik (HLKSE)
- > Gebäudeautomation
- > Prozessautomation
- > Informationstechnologie
- > Projektmanagement
- > Bauherrenberatung
- > Generalplanung

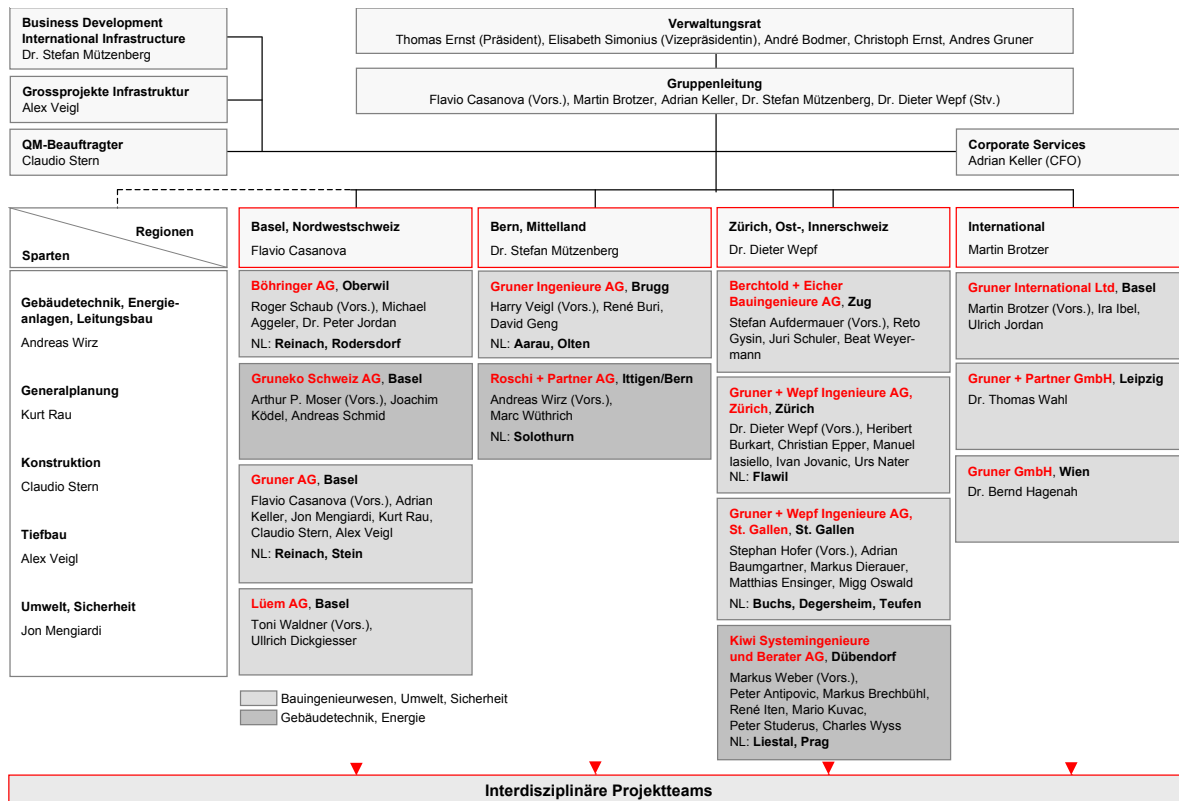
### Zertifiziert

ISO 9001:2008

### Weitere Informationen

[www.kiwi.ch](http://www.kiwi.ch)

## Organisation der Gruner-Gruppe ab Juli 2011



## Firmengeschichten

### Gruner-Gruppe

Die Geschichte der Gruner-Gruppe beginnt mit der Gründung und der erfolgreichen Geschäftstätigkeit durch Heinrich Gruner im Jahre 1862, mit Schwerpunkt Wasserversorgung in Basel. Die Gruner-Gruppe ist eines der führenden Ingenieurdienstleistungsunternehmen, das seine Leistungen flächendeckend in der Schweiz, in Deutschland, Österreich und zusammen mit seinen Partnern weltweit anbietet.

Bei Gruner bündeln sich heute Wissen und Erfahrung aus fast 150-jähriger Beratungs- und Planungstätigkeit in den Bereichen Generalplanung, Konstruktion, Tiefbau, Gebäudetechnik, Energie, Umwelt und Sicherheit. Eine Reihe von strategischen Firmenübernahmen, die für die beteiligten Unternehmen und ihre Kunden jeweils ein Plus an Qualität und Leistungsfähigkeit mit sich brachten, waren Wegstationen der Geschichte.

### Gruner-Gruppe – die Zukunft

Mit dem Standort von KIWI in Dübendorf stärkt die Gruner-Gruppe ihre Präsenz im Raum Zürich und verfügt neu mit der Gruneko Schweiz AG in Basel und der Roschi + Partner AG in Bern über drei namhafte Anbieter in der Gebäudetechnik. Der Zusammenschluss bringt nicht nur unseren Kunden im Raum Zürich einen erhöhten Mehrwert, sondern bietet der ganzen Gruppe eine grosse Chance für die Zukunft. Der Verwaltungsrat der Gruner AG, die Geschäftsleitungen der Gruner-Gruppe und der Kiwi Systemingenieure und Berater AG sind überzeugt, mit diesem Schritt im Interesse der Kunden hervorragend vorbereitet zu sein für die Herausforderungen, welche die Gebäudetechnik heute und morgen stellt. Gemeinsam verfügen wir über schlagkräftige Teams, welche aus einer Hand interdisziplinäre Gebäudetechnikprojekte in den Regionen Basel, Bern und Zürich vor Ort abwickeln können. Für unsere Mitarbeitenden in der Gruner-Gruppe ergeben sich zusätzlich mehr Entwicklungsmöglichkeiten in allen Regionen der Schweiz und im Ausland. **Im Team an die Spitze!**

### Kiwi Systemingenieure und Berater AG

Die Kiwi Systemingenieure und Berater AG zeichnet sich als unabhängige und neutrale Ingenieurunternehmung mit einem Dienstleistungsangebot von hoher Qualität, einer kundenorientierten und innovativen Denkweise mit konstanter Zuverlässigkeit aus. KIWI agiert seit 1990 als international und interdisziplinär tätige Ingenieurunternehmung sehr erfolgreich am Markt.

Die Kernkompetenz von KIWI beinhaltet die Beratung und die Planung von komplexen prozess- und gebäudetechnischen Anlagen. Das Leistungsspektrum von KIWI umfasst alle Beratungs- und Planungsdisziplinen für die Technik im Bau, insbesondere für Bauherren, Investoren, Architekten und Generalplaner in den Sparten Labor, Forschung, Pharma, Biotechnologie, Rechenzentren, Gesundheitswesen, Banken, Versicherungen und Energieversorgung.